

Processi di trasformazione bottom up

A cura di Tiziana Ciampolini
ciampolini@s-nodi.org

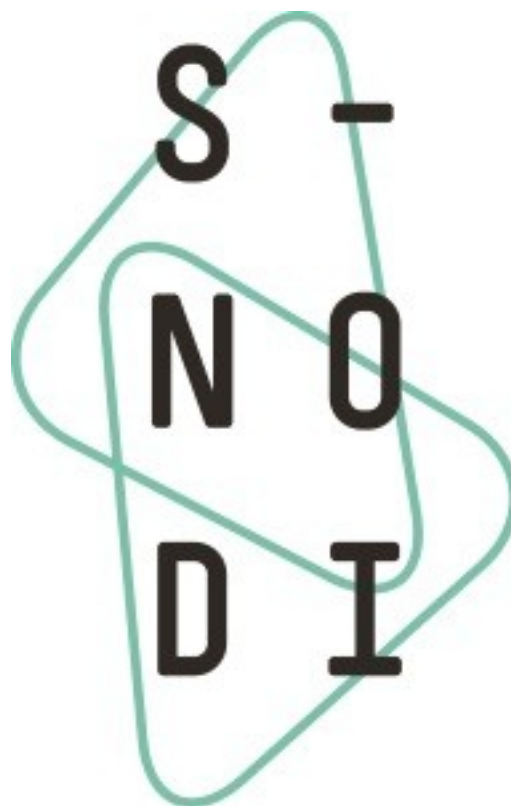


Cosa fa S-nodi

lavora per ridurre le
**diseguaglianze di
opportunità**

ascolta, analizza e
modellizza **pratiche
sociali innovative**

guida progetti con
vocazione di policy



aggrega risorse
sociali ed economiche

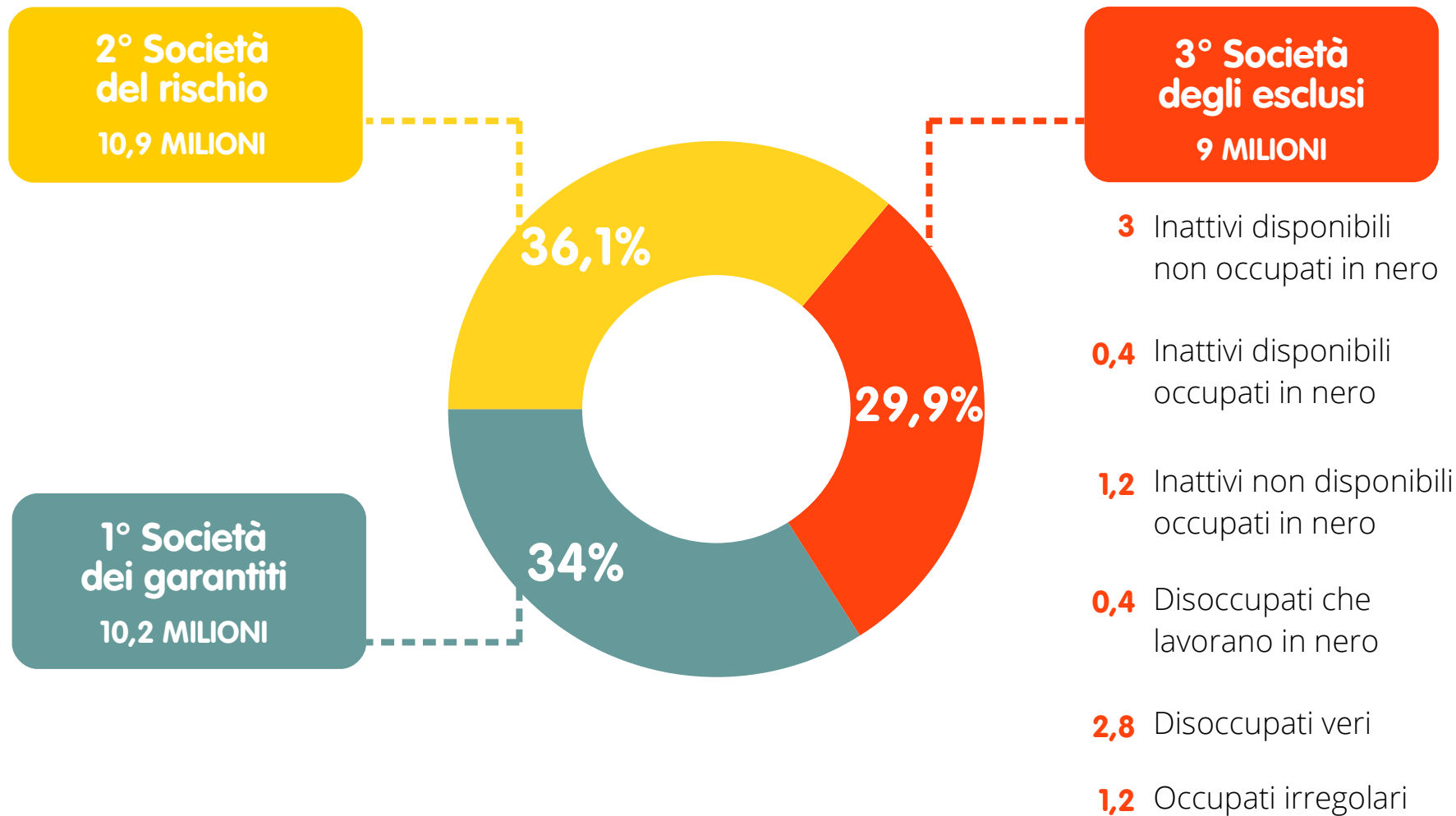
mette al centro i
processi comunitari
e i territori

usa un **approccio
generativo**



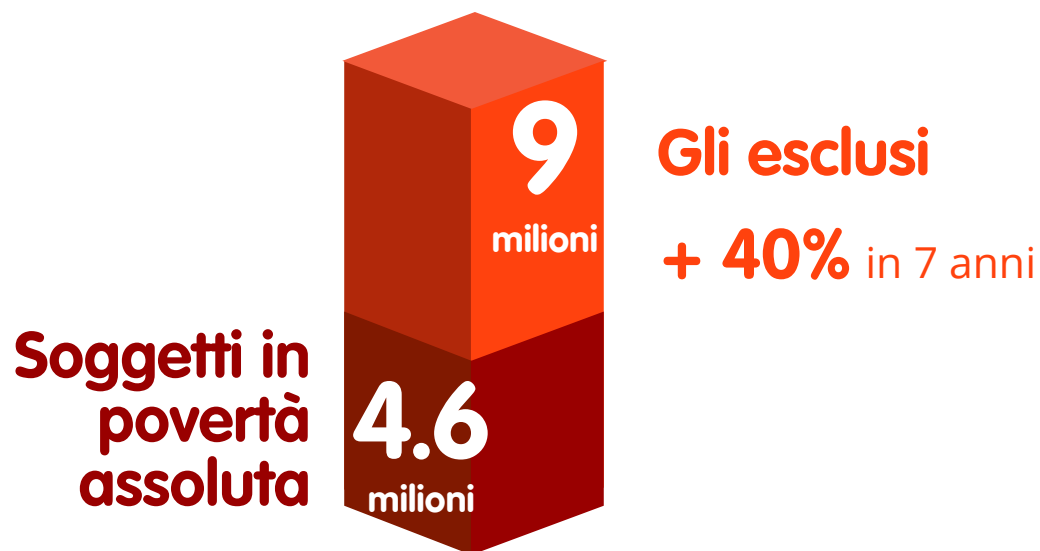
Come è fatta la nostra società

Fonte: Fondazione Hume



Come è fatta la nostra società 2

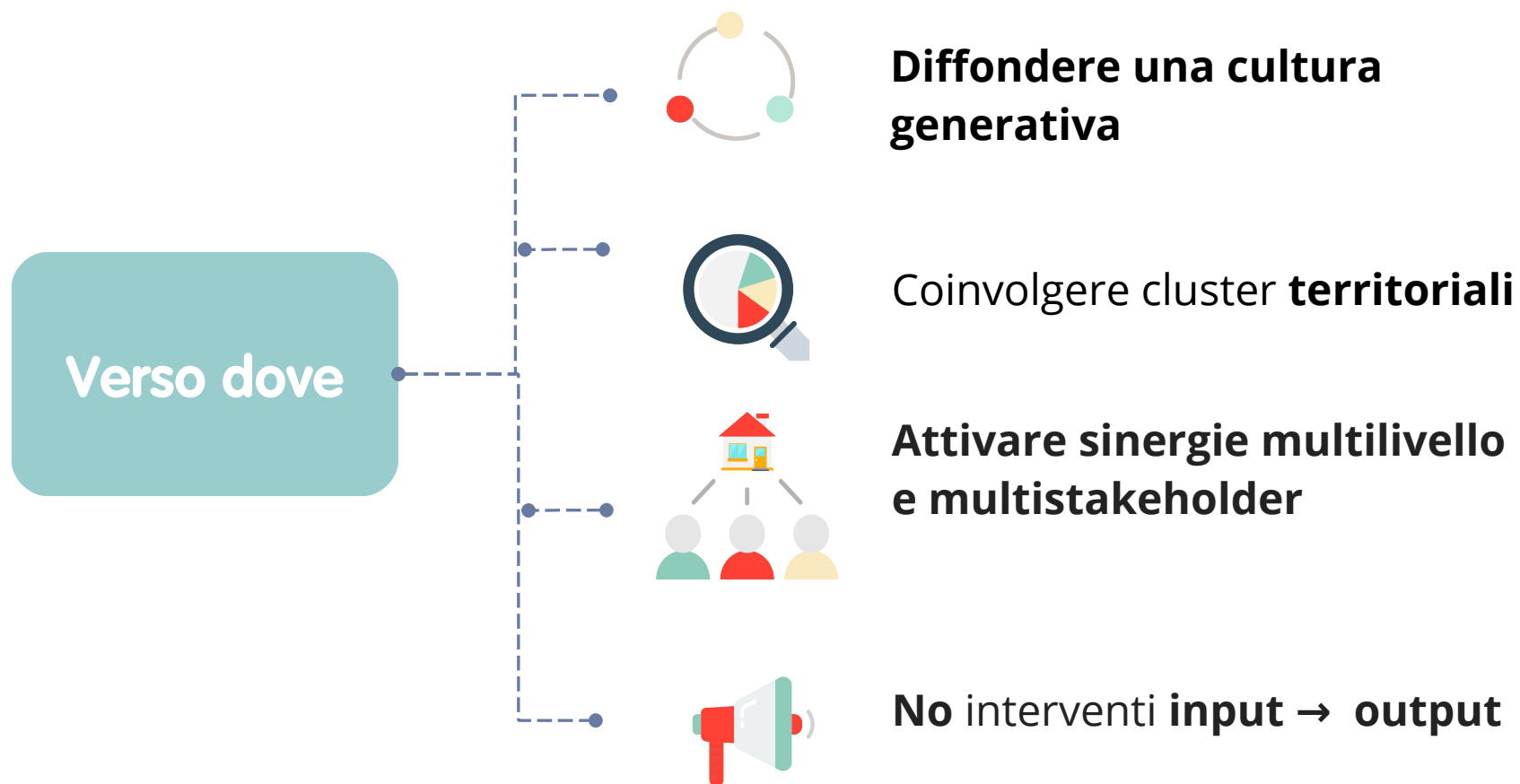
Fonte: Fondazione Hume



È pronto il welfare italiano per la trasformazione?



Accompagnare le trasformazioni



Approccio generativo

co-creare **soluzioni** per generare **nuove risorse**



Empowerment e capacity building



Cosa genera un sistema di corresponsabilità



Attivazione sociale

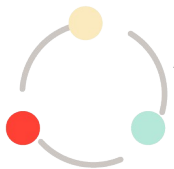
Comunità attive

Attivazione economica

Beni relazionali, opportunità di lavoro, network tra territori



BENESSERE DEI TERRITORI



Attivazione organizzativa

Integrazione di politiche e stakeholder

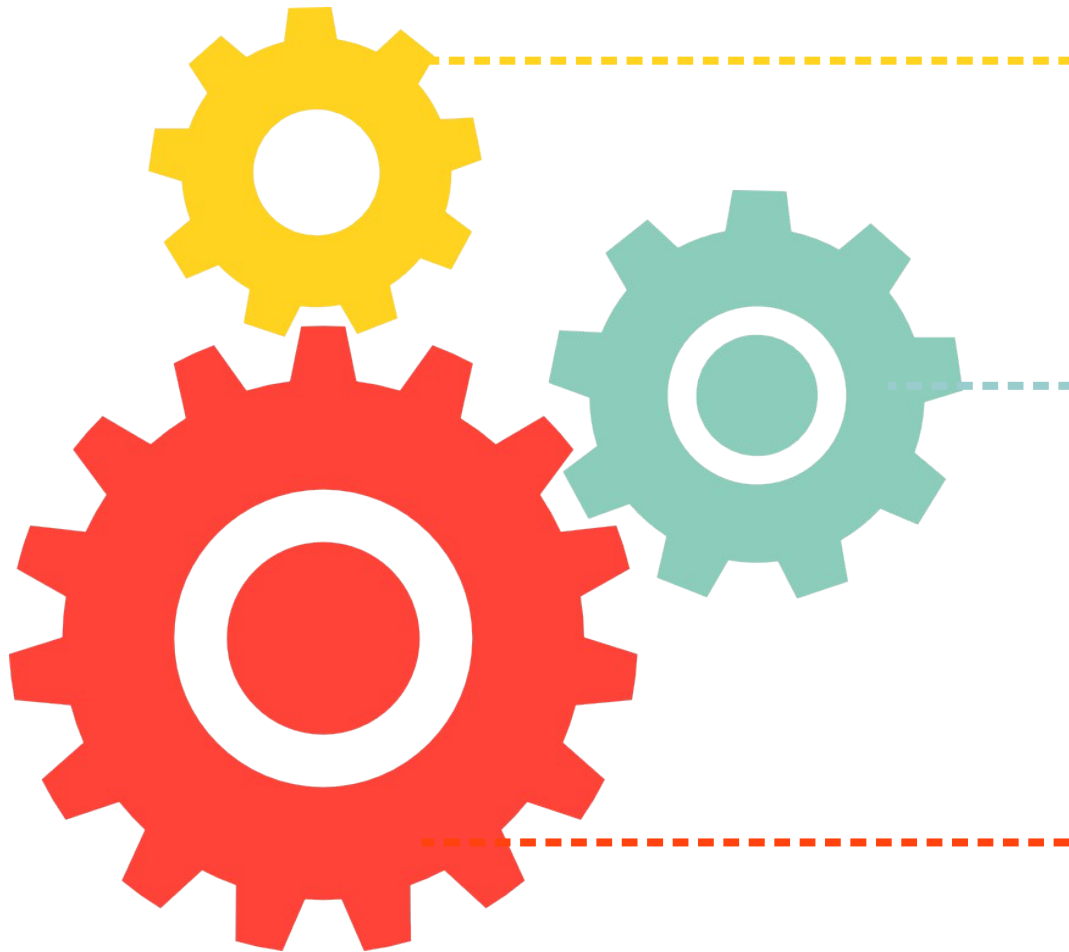
Attivazione culturale

Corresponsabilità e reciprocità



Livelli di intervento

Contemporanei



Comunità locali

- Ascolto di nuove soluzioni
- Connessione tra soluzioni
- Capacity building

Comunità professionali

- Formazione ai nuovi paradigmi di intervento
- Formazione di nuove competenze

Policy maker

- Formazione ad un approccio generativo e sistemico
- Formazione alla progettazione di policy basate su evidenze empiriche locali

Quando avviene la realizzazione della trasformazione?



La realizzazione della trasformazione



Nuovi valori



Nuove partnership



Nuove strategie operative

CAMBIAMENTO CULTURALE

Mediatori della trasformazione

TERRITORIO



I compiti dei mediatori della trasformazione

Ascoltare, riconoscere, valorizzare

Per **mettere a sistema** le iniziative delle comunità locali

Coltivare una nuova cultura

Valori, regole, abitudini e linguaggi **condivisi**

Generare massa critica

Basata su **motivazione intrinseca** di persone e organizzazioni

Guidare nuove forme di governance

Con strategie di **lungo periodo** (come i giocatori di scacchi)

Per generare nuove politiche di impatto

Ridurre la frammentazione

Selezionare progetti con vocazione di policy

Realizzare un'azione ampia e sistemica

Coinvolgere la filiera di produzione dell'intervento

Grazie.

Processi di trasformazione bottom up di Tiziana Ciampolini è distribuito con Licenza Creative Commons Attribuzione - Non commerciale - Non opere derivate 4.0 Internazionale. Permessi ulteriori rispetto alle finalità della presente licenza possono essere disponibili presso <http://s-nodi.it/>.

Progetto grafico [Brixel](http://www.brixel.it), Digital Creative Agency – www.brixel.it
Icon designed by [Freepik.com](http://www.freepik.com)

**BRI
XEL**

